

# *Kindly welcome!* **PURE ENERGY FOR CLIMATE!**

*Wer, wenn nicht wir.*



**WIEN ENERGIE**

We supply 2 million people with electricity, gas, heating and cooling

**1.25 billion euros investment by 2026**

A charging station  
every 400 meters

Energy from 900,000 tons of waste

Excellent creditworthiness with  
"AA -" rating confirmed

**Leading energy  
provider in Austria**

31 citizen power plants

**Largest solar power producer in Austria**

District heating for 420,000 households

Our power plants stabilize the grid  
- up to 240 times a year

**2,167 employees**

**A new photovoltaic system every week**



# *thermal waste incinerator Spittelau*







In former times  
Heizbetriebe Wien



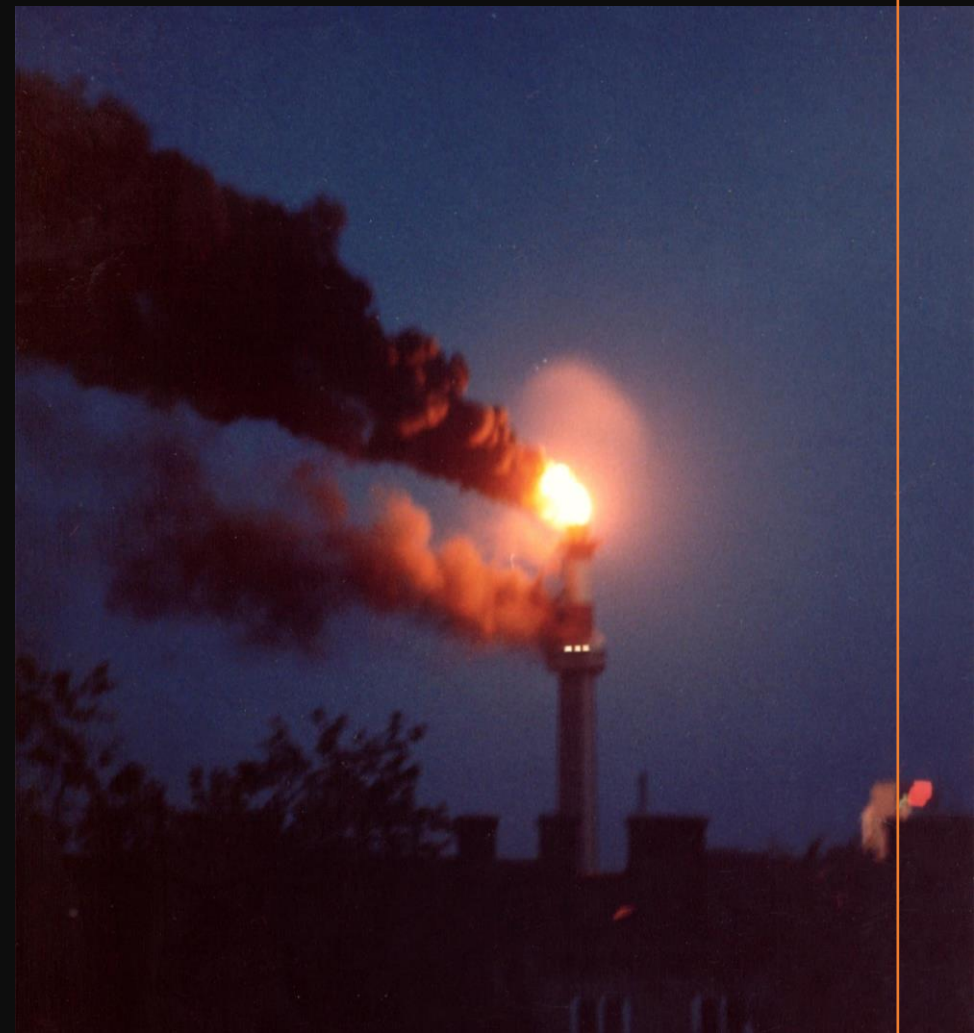
# THE VIENNA GENERAL HOSPITAL





---

It was the 15th of may in 1987.....  
Spittelau is burning!





# Landfill Rautenweg, size: 60 ha





until 15. Mai 1987



from december 1992



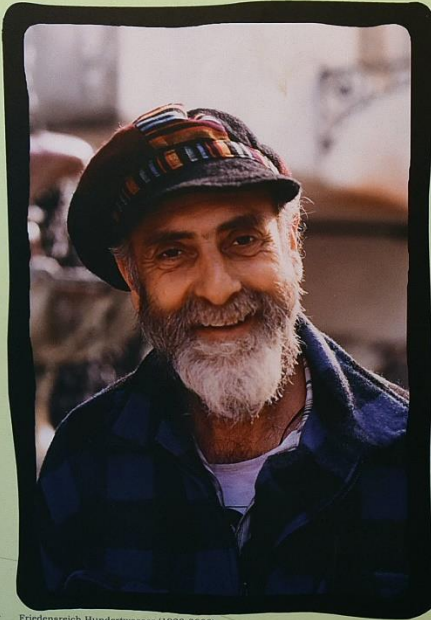


The big fire

15th of Mai in 1987

And then he came...

## Herzlich willkommen



Friedensreich Hundertwasser (1928-2000)  
Maler - Architekt - Ökologe

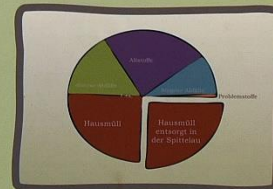
Hundertwassers Traum war die abfallfreie Gesellschaft. Aber er war auch Realist und er konnte und wollte seine Augen nicht vor der Wirklichkeit verschließen.



Spittelau vor dem Großbrand und nach der Neugestaltung durch Friedensreich Hundertwasser.

Hundertwasser erkannte, dass die thermische Behandlung die sinnvollste Art ist, unseren Abfall zu verwerten. Deshalb willigte er 1989 ein, die Neugestaltung der thermischen Abfallbehandlungsanlage Spittelau zu übernehmen.

Heute ist die Spittelau ein Wahrzeichen Wiens, das jährlich viele 1000 BesucherInnen aus aller Welt anlockt.



Etwa 1.000.000 Tonnen Müll fallen jährlich in Wien an. Die Hälfte davon ist Hausmüll.

Jeder Wiener Haushalt produziert rund 1 Tonne Müll im Jahr.

Bis zu 250 Ladungen Hausmüll landen täglich in der Spittelau. Das ergibt im Jahr 250.000 Tonnen Müll. Die Spittelau verwertet damit rund ein Viertel des Wiener Abfalls und wandelt ihn in saubere Energie um.

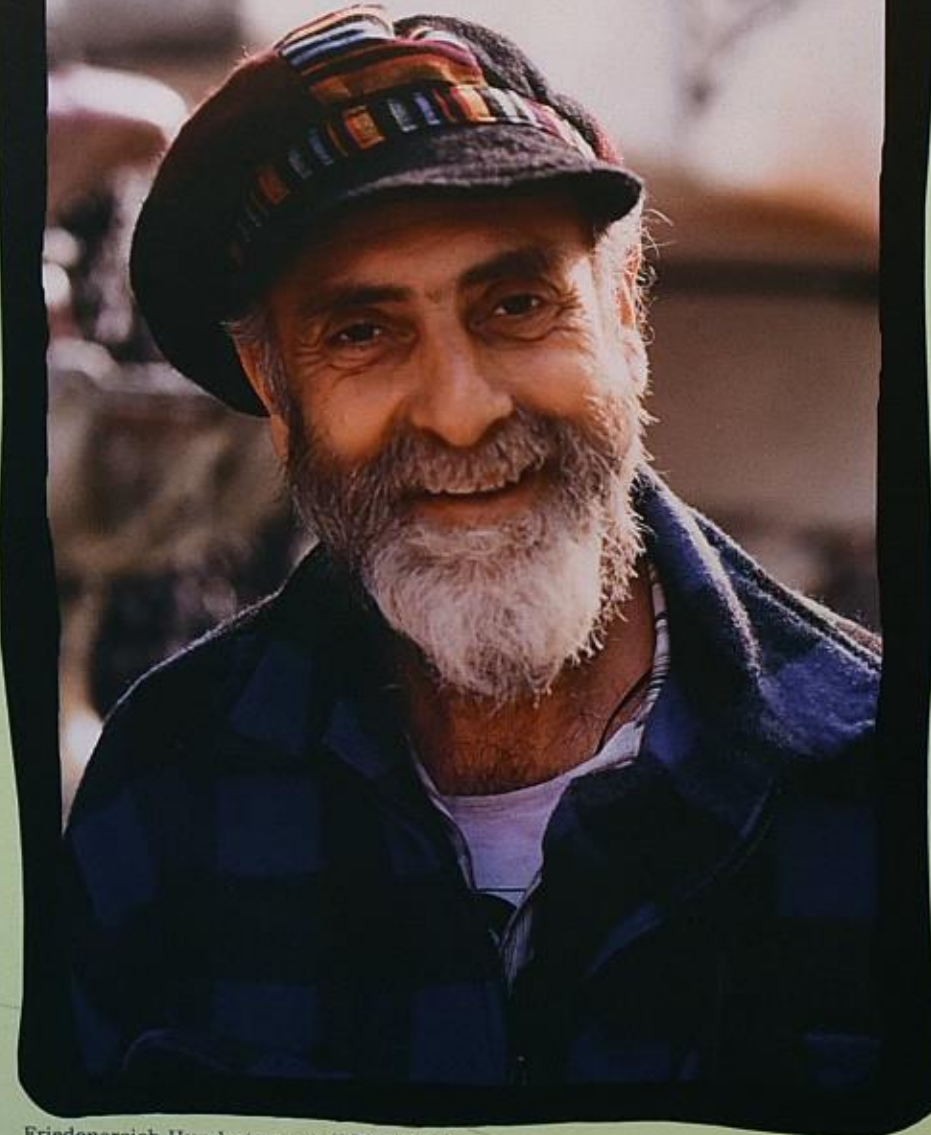






Friedensreich Dunkelbunt  
Regentag Hundertwasser

Born 15th december 1928 in  
Vienna named Friedrich Stowasser.



died 19th Februar 2000 on a  
big ship Queen Elizabeth II in  
the pacific ocean on the way  
from newsealand to europe.

Friedensreich Hundertwasser (1928-2000)  
Maler - Architekt - Ökologe



# Waste management in Vienna

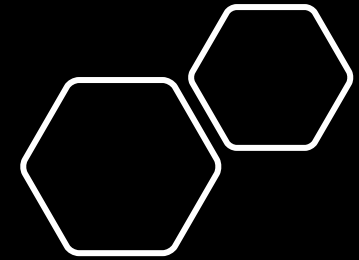
- step 1:



*Waste prevention*

---











# CAPTAIN ENERGY'S Jausenbox

Mit der Jausenbox sparst  
du Verpackungsmaterial  
und schonst die Umwelt!

Text hinzufügen





# Waste management in Vienna

- step 2:





# Waste separation





+++ JETZT NEU +++ JETZT NEU +++ JETZT NEU +++ JETZT NEU +++ JETZT NEU +++

# EIN FALL FÜR DREI!

PLASTIKFLASCHEN, GETRÄNKEKARTONS UND DOSEN  
SIE SAMMELN GEMEINSAM. WIR TRENNEN & VERWERTEN.  
**DANKE FÜR'S MITMACHEN!**

**ARA**<sup>®</sup>  
Altstoff Recycling Austria

 **Stadt  
Wien**

**48**<sup>ER</sup>



## AMTLICHE MITTEILUNG

Diese Tasche zur gemeinsamen Sammlung von Plastikflaschen, Getränkekartons und Dosen hat's in sich: robust, abwaschbar und immer wieder verwendbar!

Misttelefon: 01 546 48

[www.abfall.wien.at](http://www.abfall.wien.at)

Die 48er-App zum Download:



ALLE ÖFFENTLICHEN BEHÄLTER IN IHRER  
NÄHE: ONLINE STADTPLANSUCHE

**[WWW.WIEN.GV.AT/STADTPLAN](http://WWW.WIEN.GV.AT/STADTPLAN)**

RUBRIK „SAUBERE STADT“



### Recycling bringt's:

- weniger Energiebedarf:  
Getränkedosen: minus 95 %
- weniger Ressourcen:  
1 kg PET-Flaschen spart 1,9 kg Erdöl
- weniger CO<sub>2</sub>:  
1 kg Getränkekarton spart 1 kg CO<sub>2</sub>

**Bitte machen auch Sie mit.**  
**Plastikflaschen, Getränkekartons und Dosen gemeinsam sammeln und in die Gelbe Tonne einwerfen! Danke.**  
**Wir kümmern uns um's Recycling!**

Ulli Sima, Wiener Umweltstadträtin  
und Christoph Scharff, Vorstand ARA



**WIEN ENERGIE**





# Lithium- Batterien/Akkus

Tipps für den richtigen Umgang



Sorgfältig handeln  
Schäden vermeiden

## beachte!



### Passendes Ladegerät

Nur mit original beige packtem oder für dieses Modell bestimmtem Ladegerät und Originalzubehör laden. So lassen sich Kurzschlüsse durch Überladungen vermeiden. Die Geräte sind aufeinander abgestimmt und erkennen den Ladezustand.



### Unter Aufsicht laden

Bleiben Sie beim Ladevorgang nach Möglichkeit in der Nähe. Vor allem beim Aufladen größerer Akkus wie z.B. bei E-Bikes ist Kontrolle nötig.



### Batterien & Akkus sind recyclebar

Altbatterien sind gut verwertbar. Sie enthalten neben Lithium weitere wertvolle Rohstoffe wie z.B. Kobalt und Nickel. Österreichs Sammelstellen sowie der Handel führen Altbatterien und Akkus einer ökologischen, ressourcenschonenden Verwertung zu.



### Beim Lagern und vor dem Entsorgen Batteriepole abkleben

Da Batterien niemals vollständig entladen werden, sollten sichtbare, offene Pole mit einem Klebeband abgeklebt werden, um Kurzschlüsse zu vermeiden.

## vermeide!



### Hohe Temperaturen

Geräte bzw. Akkus keinen hohen Temperaturen (z.B. direkte Sonneneinstrahlung, Heizung) aussetzen. Lüftungsöffnungen nicht abdecken.



### Nähe zu brennbaren Materialien beim Laden

Geräte bzw. Akkus keinesfalls auf oder in der Nähe von brennbaren Gegenständen (z.B. auf einer Tischdecke, im Bett oder in der Nähe von Papier) laden.



### Bei Erhitzung der Geräte Acht geben

Bei mechanischer Beschädigung oder Verformung des Gerätes empfehlen wir, das Gerät überprüfen zu lassen und den Akku vorbeugend zu erneuern. Gegebenenfalls können Schäden entstehen, die zu einer Fehlfunktion oder Einschränkung der Gerätesicherheit führen können.



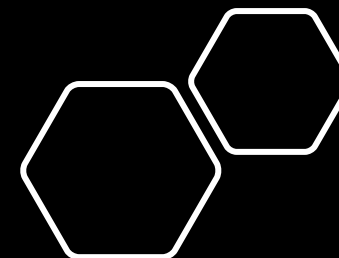
### Nicht in den Restmüll werfen

Alte Batterien & Akkus gehören nicht in den Restmüll. Bringen Sie sie zu den Sammelstellen bzw. zu den Verkaufsstellen des Handels, wo sie kostenlos abgegeben werden können. Wenn problemlos möglich, bitte Batterien & Akkus aus dem Elektrogerät vor Abgabe entnehmen.

[www.elektro-ade.at](http://www.elektro-ade.at)



ELEKTROALTGERÄTE  
KOORDINIERUNGSTELLE  
Austria GmbH







Mistplatz



# Waste management in Vienna

- step 3:

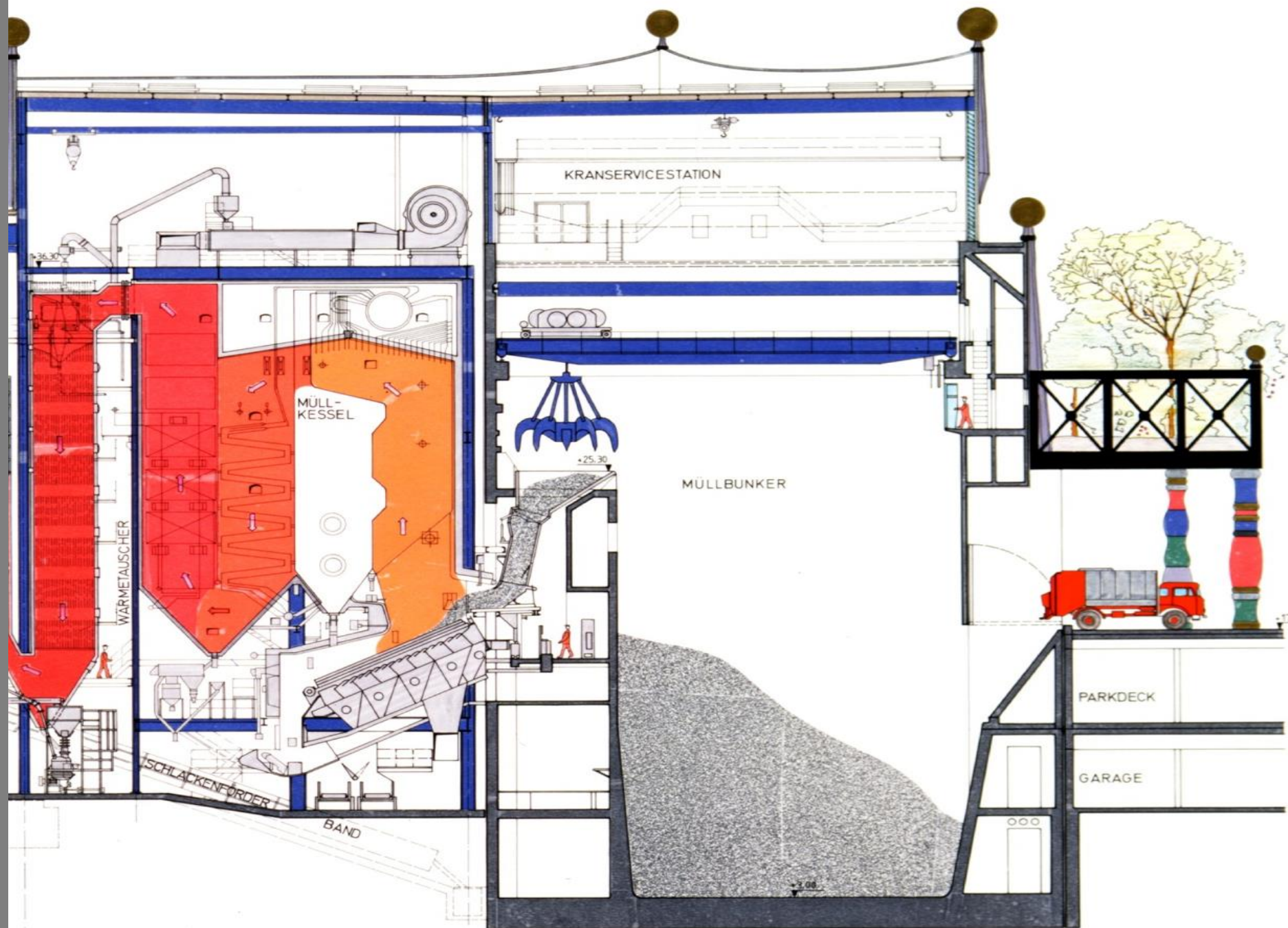


Burning of waste and generation of energy



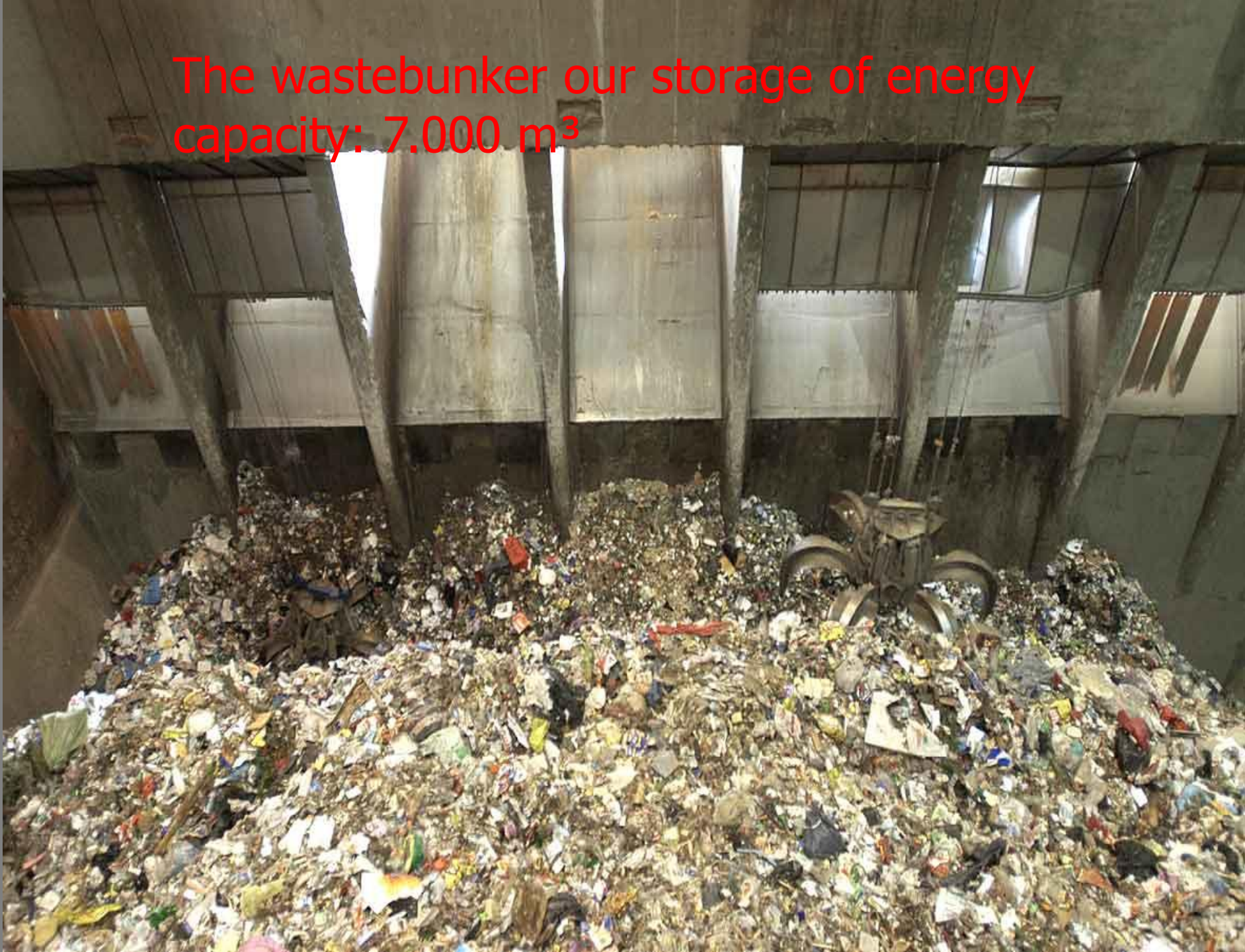
160 wastetrucks daily







The wastebunker our storage of energy  
capacity: 7.000 m<sup>3</sup>





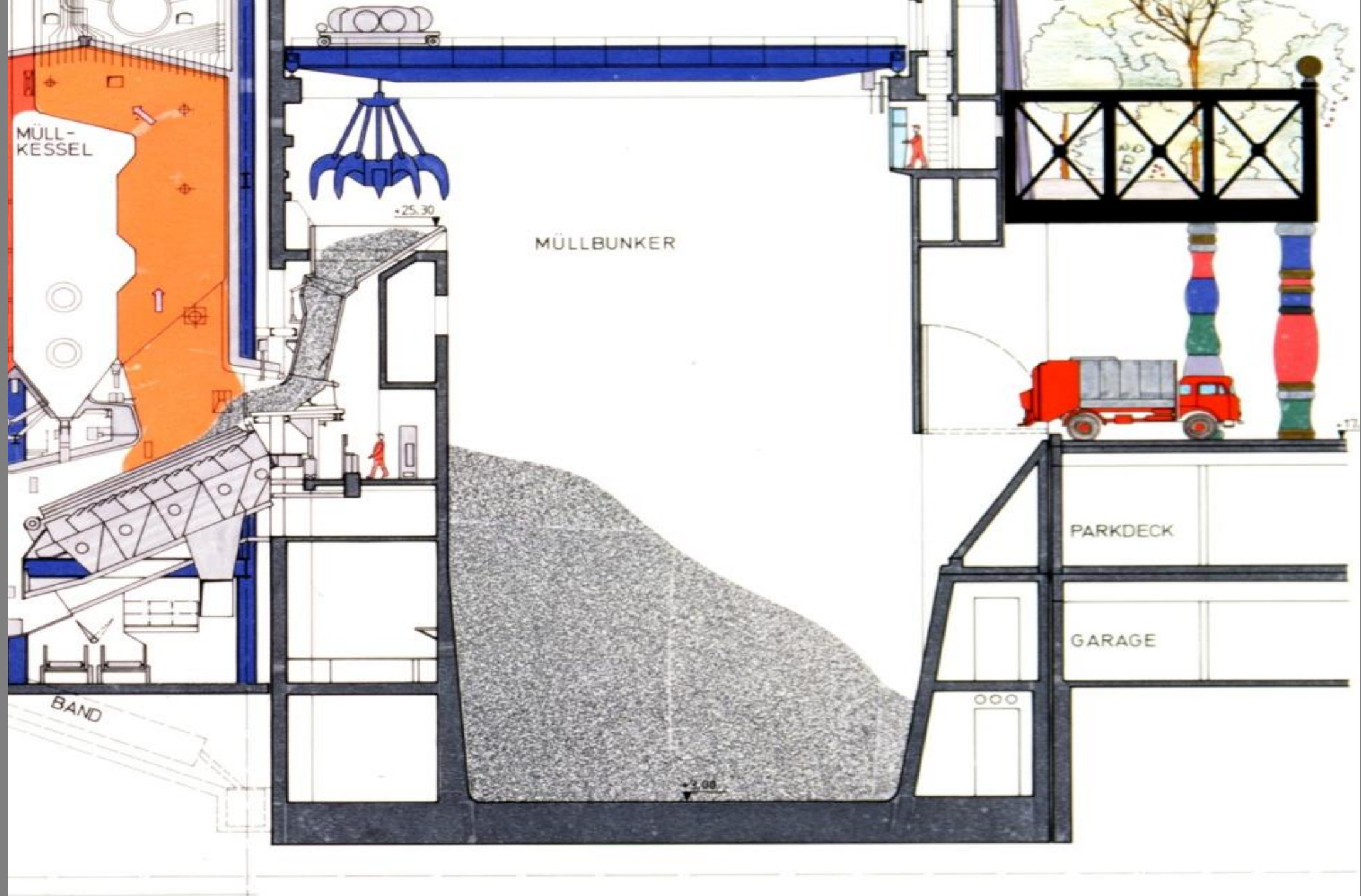
Theo, the crane operator













Andi, the technician









Moving grate





Revision once in a year,  
mostly in summer













Boiler height 35 meters















Extraction of the water from the Danube Canal. Return after cleaning in the in-house sewage treatment plant there. Improvement of the water quality in the Danube Canal.





**Secrets by the  
high fireplace?**



**Let's look at  
that closer to!**







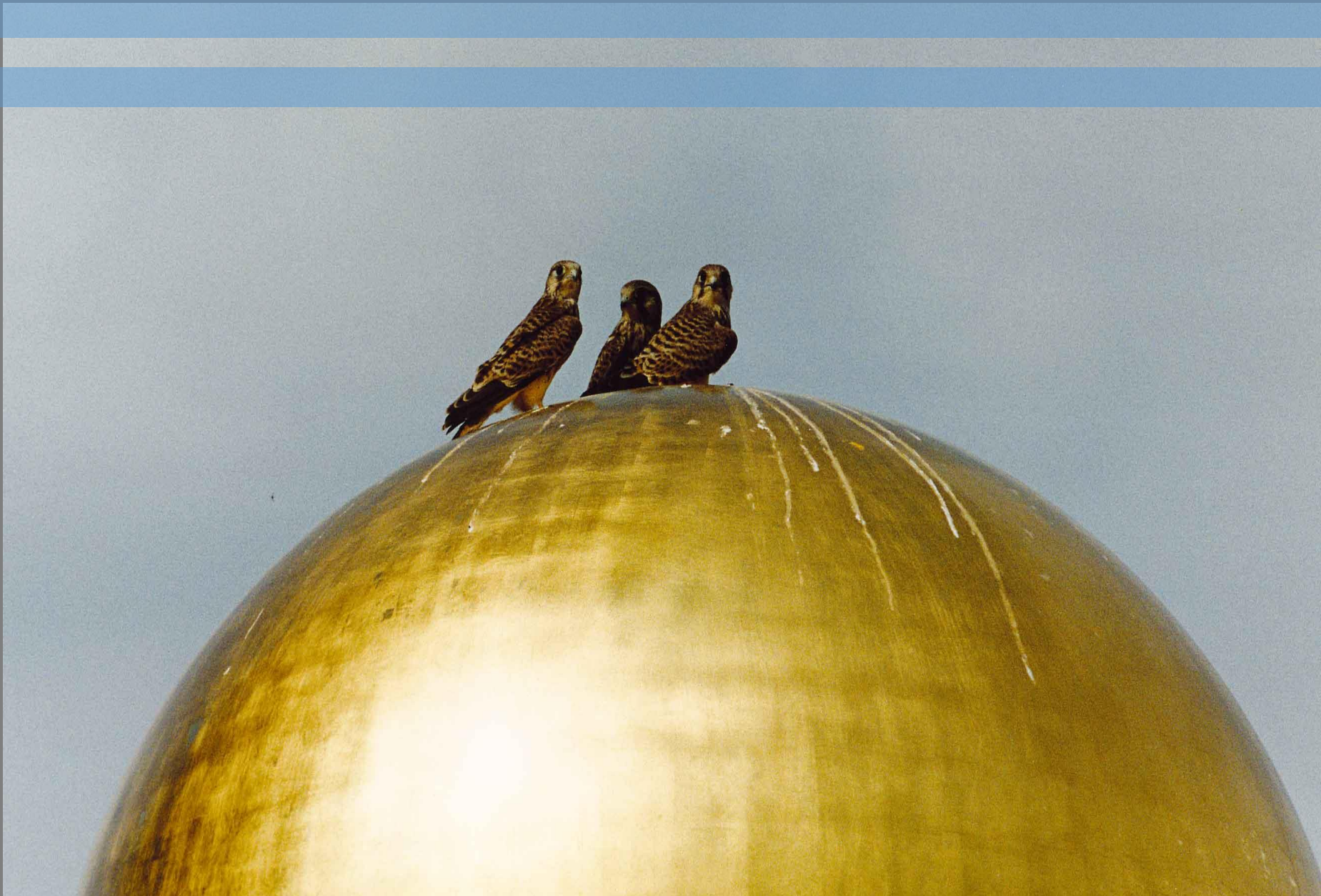
# The residents





**Three eggs**





# **falcons**

since 1975  
in Spittelau





# The young falcon and his saver Robert

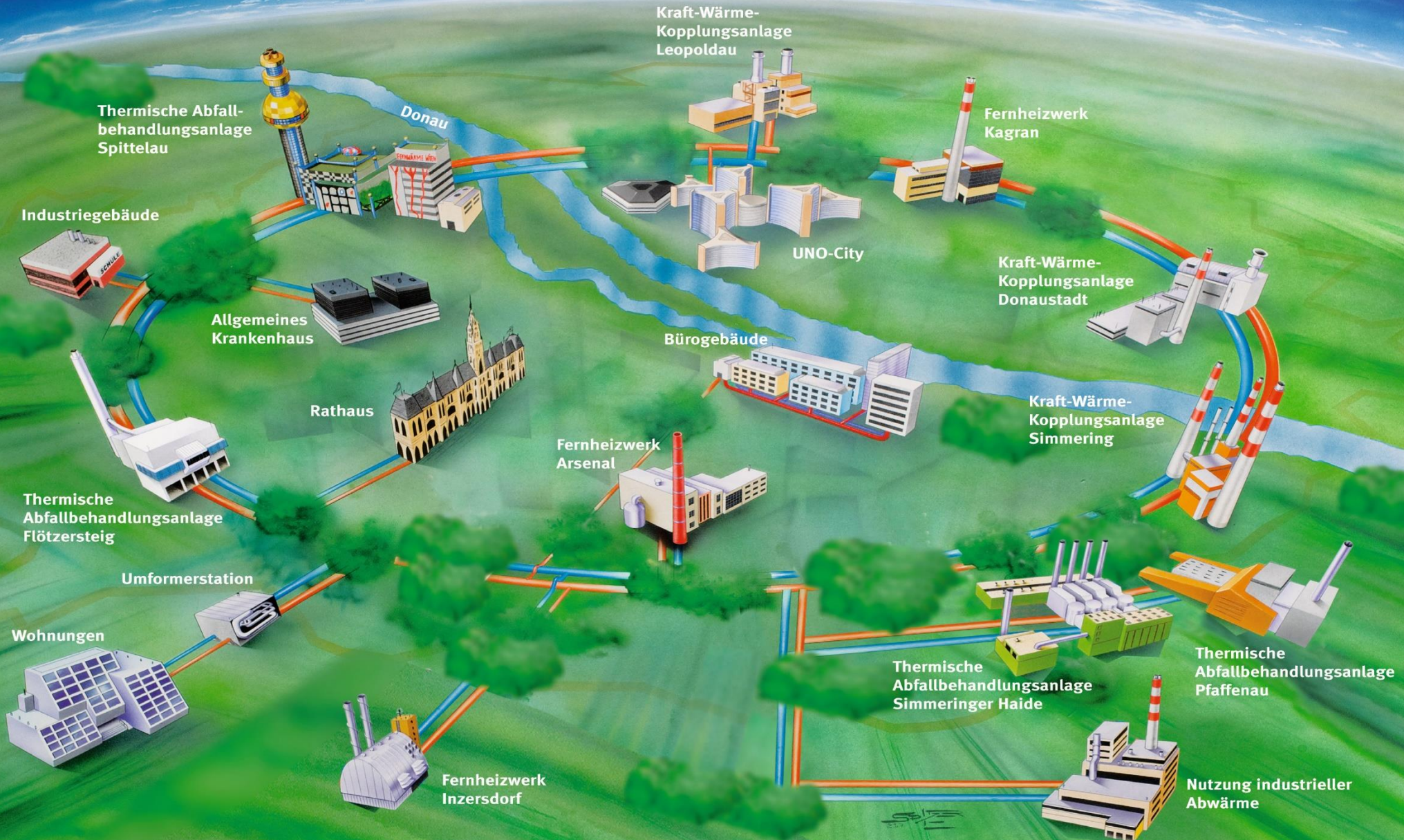




# Landmark



# The Viennese warming ring





# Fernwärme: Historischer Heizrekord in Wien



Der Höhepunkt der Polarkälte sorgt am 1. März 2018 für den höchsten Fernwärmeverbrauch in Wien seit 49 Jahren. Zwischen 6:00 und 9:00 Uhr haben die Kraftwerke von Wien Energie bei  $-11,1\text{ }^{\circ}\text{C}$  eine Leistungsspitze von 2.414 Megawatt erreicht - so viel wie nie zuvor.



Der bisher kälteste Tag des Jahres hat heute früh in Wien für einen historischen Heizrekord gesorgt. Zwischen 6:00 und 9:00 Uhr haben die Kraftwerke von Wien Energie bei  $-11,1\text{ }^{\circ}\text{C}$  eine Leistungsspitze von 2.414 Megawatt erreicht - so viel wie nie zuvor. Der bisherige Höchstwert datiert auf den 3. Februar 2012 zurück - mit einer Spitze von 2.400 Megawatt bei  $-14,8\text{ }^{\circ}\text{C}$ . Zum Vergleich: An einem durchschnittlichen Wintertag liegt die Wärmeleistungsspitze in Wien bei 1.600 Megawatt (MW). Heute heizen rund 380.000 Wiener Haushalte und 6.800 Wirtschaftsbetriebe in Wien mit Fernwärme - das sind rund 50.000 mehr als noch vor sechs Jahren. Das Wiener Fernwärmenetz hat eine Länge von über 1.200 Kilometern. Das

entspricht der Strecke Wien - Stockholm.

**Höchster Heizwert seit Beginn der Fernwärme in Wien vor 49 Jahren**



Thanks for your attention!



*Wer, wenn nicht wir.*





# YOUR CONTACT PERSON

**Georg Baresch**

tours Spittelau +43 664 6235357

georg.baresch@wienenergie.at

